

- vi serverar
hantverkare!

LAKryl-E

LAKryl-E är en högkvalitativ, plastoelastisk fogmassa baserad på akryldispersion. Övermålningsbar med de flesta färgtyper. På grund av sin unika sammansättning är risken liten för krackelering i färgskiktet efter övermålning.

Produktbeskrivning:

LAKryl-E är en högkvalitativ, plastoelastisk fogmassa baserad på akryldispersion. Övermålningsbar med de flesta färgtyper. På grund av sin unika sammansättning är risken liten för krackelering i färgskiktet efter övermålning.

Egenskaper:

- Lätt att applicera
- Övermålningsbar efter härdning
- Mycket god vidhäftning på många porösa ytor och aluminium

Användningsområden:

- Enligt EN15651-1 klassad för fogar med rörelser upp till 12,5%
- Anslutningsfogar inom byggindustrin
- Invändig fogning runt fönster
- Fogar och krympsprickor runt listverk, socklar, snickerier samt vägg- och takhorn mm.

Förpackning:

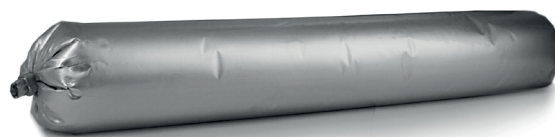
600 ml foliepåse, 12st per kartong

Färg:

Vit

Hållbarhet:

Minst 12 månader i öppnad förpackning på en torr lagringsplats vid temperaturer mellan +5 °C och +25 °C. Skyddas mot frost.



Teknisk data:

Bas	Akryldispersion
Konsistens	Pasta
Skinnbildning* (vid 23°C / 50% RF)	Ca 20 minuter
Densitet	Ca 1,70 g/ml (avser härdad)
Maximal tillåten fogrörelse	15%
Temperaturbeständighet	-20°C – 80°C (avser härdad)
Användningstemperatur	5°C – 30°C
Krympning	Ca 15% (DIN 52451)

*Skinnbildning och härdning kan variera beroende på miljöfaktorer som temperatur, fuktighet och underlagstyp.

Applicering:

Appliceras ej vid temperatur lägre än +5 °C eller när regn eller frost är nära förestående under härdningsprocessen.

Rengöring:

Innan härdning kan LAKryl-E tas bort med vatten från ytor, händer och verktyg

Anmärkningar:

- Använd inte i applikationer där risk för kontinuerlig kontakt med vatten föreligger.
- Övermålningsbar med de flesta färgtyper, gör eget prov vid osäkerhet.

Anmärkning: Detta tekniska datablad ersätter alla tidigare versioner. Direktiven i denna dokumentation är resultatet av våra experiment och vår erfarenhet och har skrivits i god tro. På grund av materialets beskaffenhet och det stora antalet möjliga applikationer som ligger utanför vår kontroll kan vi inte ta något ansvar för de erhållna resultaten. Vid osäkerhet rekommenderas egna tester för att säkerställa en applikation med fullgott resultat.



MULLSJÖ Huvudkontor

Tel 0392-36010

Box 90, 565 22 MULLSJÖ

BESÖK OSS PÅ NÄTET - www.leifarvidsson.se